



サービス付き高齢者向け住宅

輪廻館



輪廻館は要介護認定1～5の方を対象とした
居室透析の行えるサービス付き高齢者向け住宅です。

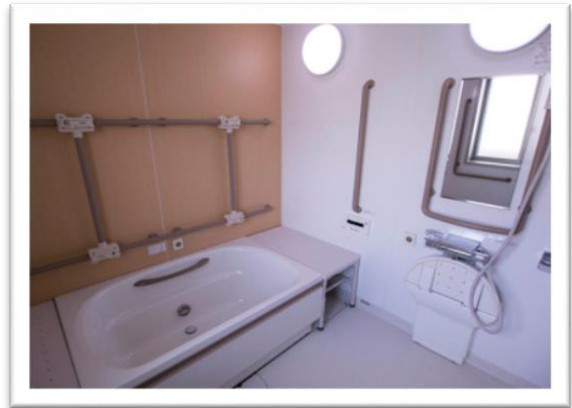
看護師・介護士が24時間常駐しており
緊急時も迅速に対応いたします。

特別浴室（パーソナルケア浴槽パンジー・寝台浴）も完備しており、
入居者様に安心と安全の暮らしをご提供いたします。



居室数	42室	
住所	〒664-0001 伊丹市荒牧6丁目29-7	
お問合せ	代表 072-772-5800	
料金	敷金	22万円
	月額負担金	
	①家賃	5万5千円
	②管理費	1万5千円
	③生活相談費	5千円
	④食費（30日） 朝300円昼500円夕500円	3万9千円
	⑤ ①～④合計	11万4千円
*医療・介護費用は別料金となります		

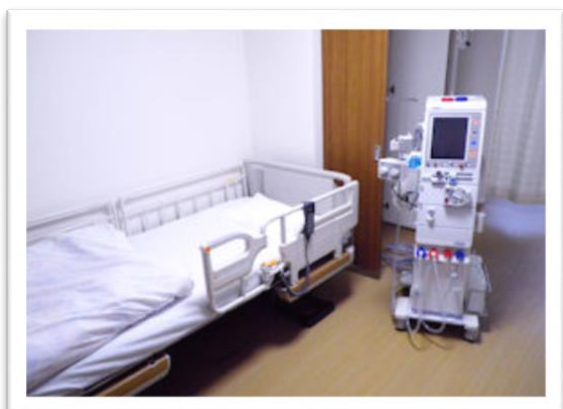
共有スペース	居室設備
各階浴室設備(ユニットバス)	緊急用ペンダント(ナースコール)
温水洗浄付トイレ(車椅子可)	温水洗浄(ナースコール付トイレ)
各階キッチン付食堂兼談話室	冷暖房設備
1階浴室(車椅子・寝台浴対応)	在宅透析可能



看護…医療に必要な透析・ストーマ・胃ろう・経管栄養・インスリン・
バルーンカテーテル・在宅酸素・血糖測定・終末期の対応を致します。

介護…ヘルパー2級以「入浴・排泄・食事・買い物・洗濯」等を提供致します。

又、ご希望に合わせたケアプランに添って、認知症の方も含めたサービスを提供いたします。



- ・居室透析（S型透析）：通院の必要がなく、ご自身のお部屋で安楽に透析を受けることができます。定期的に医師による訪問診療も行なっておりますので居室内で医療を受けることが可能です。